

中華民國115年度

新北市總預算

新北市政府教育局主管

新北市地方教育發展基金
新北市立南勢國民中學

附屬單位預算之分預算
(非營業部分)

(法定版)

新北市立南勢國民中學編

新北市立南勢國民中學
新北市地方教育發展基金
目 次
中 華 民 國 115 年 度

一、業務計畫及預算說明.....	第	1	-	4	頁
二、預算主要表					
1、基金來源、用途及餘絀預計表.....	第	5	-	5	頁
2、基金來源、用途及餘絀預計表說明.....	第	6	-	6	頁
3、現金流量預計表.....	第	7	-	7	頁
三、預算明細表					
1、基金來源明細表.....	第	8	-	8	頁
2、基金用途明細表.....	第	9	-	12	頁
四、預算附表					
單位(或計畫)成本分析表.....	第	13	-	13	頁
五、預算參考表					
1、5年來主要業務計畫分析表.....	第	14	-	14	頁
2、員工人數彙計表.....	第	15	-	15	頁
3、用人費用彙計表-依人員別.....	第	16	-	17	頁
4、用人費用彙計表-依用途別.....	第	18	-	19	頁
5、各項費用彙計表.....	第	20	-	22	頁
六、附 錄					
1、預計平衡表.....	第	23	-	23	頁
2、資本資產明細表.....	第	24	-	24	頁

新北市立南勢國民中學

新北市地方教育發展基金

業務計畫及預算說明

中華民國 115 年度

壹、基金概況

一、設立宗旨及願景

- (一)本校依據「國民教育法」之規定辦理，以養成德、智、體、群、美五育均衡發展之健全國民為宗旨。
- (二)本校自 111 年度起依教育經費編列與管理法第 13 條規定設置「新北市地方教育發展基金」，以促進教育健全發展，提昇教育經費運用績效。

二、施政重點

- (一)培育五育兼備，多元性向發展之健全國民。
- (二)加強生活教育，引導人生正確價值方向和行為態度。
- (三)陶冶並平衡身心發展，促進並調和群己關係。
- (四)形塑優質化校園，發揮境教潛移默化功效。
- (五)發揮輔導效能，防止高關懷學生中輟，建立友善校園。

三、組織概況

本校設置校長 1 人，綜理全校校務，下設教務處、學務處、總務處、輔導室、人事室及會計室等單位，員額編制教師 30 人、職員 7 人、工友 2 人，共計 40 人。

四、基金歸類及屬性

本基金係預算法第 4 條第 1 項第 2 款所定，特定收入來源，供特殊用途之特別收入基金，並編製附屬單位預算。

貳、業務計畫

單位：新臺幣千元

一、基金來源

來源別	本年度預算數	實施內容
財產收入	1	利息收入 1 千元。
政府撥入收入	624,354	公庫撥款收入 6 億 2,435 萬 4 千元。

二、基金用途

業務計畫	本年度預算數	實施內容
國民教育業務計畫	74,067	本年度預算編列 7,406 萬 7 千元，計有普通班 12 班、特教班 0.66 班，合計 12.66 班，學生人數 335 人。本計畫擬新購各科教學設備，充實各科教材，以提高教學效能，革新教學方法；辦理場地開放、藝文競賽、數位教學、科學推廣、學生輔導等項目，以期透過各項活動，強健學生身心體魄，增進學生生活智慧；配合校務推動行政處室支援工作，進而增進運作效能。
建築及設備業務計畫	550,288	本年度預算編列 5 億 5,028 萬 8 千元，計營建及修建工程 5 億 5,018 萬 8 千元，辦理新設校工程；其他設備 10 萬元，辦理購置雜項設備暨充實學校館藏圖書。

參、預算概要

一、基金來源及用途之預計

(一)本年度基金來源 6 億 2,435 萬 5 千元，較上年度預算數 4 億 7,517 萬元，增加 1 億 4,918 萬 5 千元，約 31.40%，主要係公庫撥款收入增加所致。

(二)本年度基金用途 6 億 2,435 萬 5 千元，較上年度預算數 4 億 7,517 萬元，增加 1 億 4,918 萬 5 千元，約 31.40%，主要係營建及修建工程增加所致。

二、基金餘絀之預計

本年度基金來源及用途相抵後，本年度賸餘為 0。

三、補辦預算事項：無。

肆、以前年度計畫實施成果概述

一、前（113）年度計畫實施成果概述：基金來源決算數 2 億 367 萬 5,008 元，基金用途決算數 2 億 366 萬 7,570 元，賸餘數 7,438 元。

二、上年度已過期間（114 年 1 月 1 日至 6 月 30 日止）計畫實施成果概述：

(一)基金來源部分：政府撥入收入 2 億 1,159 萬 3,612 元、其他收入 1 萬 5,773 元。

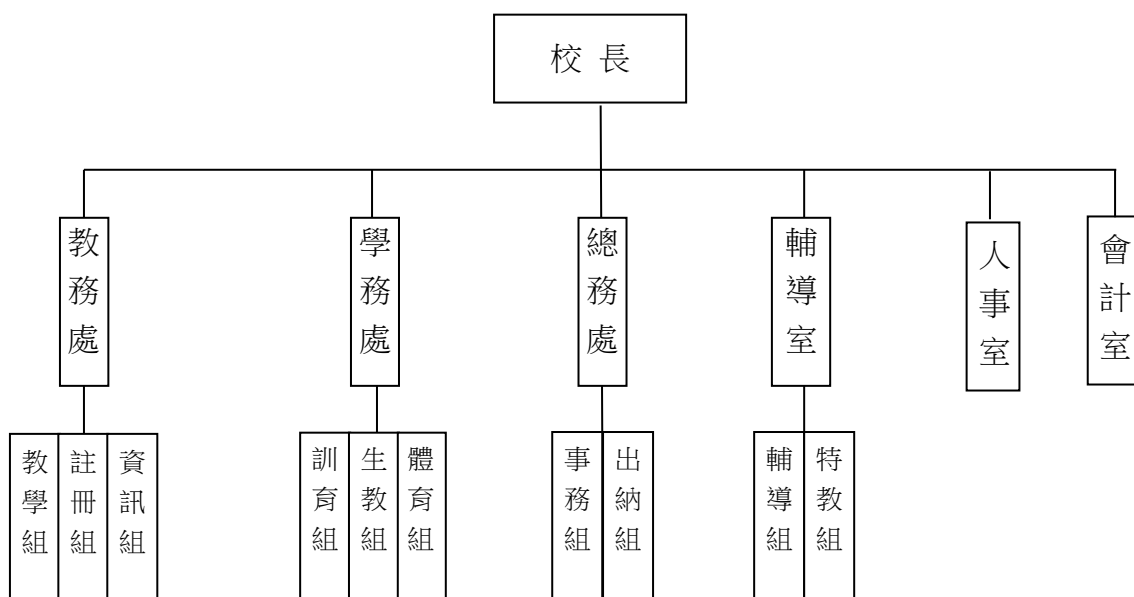
(二)基金用途部分：國民教育業務計畫 118 萬 3,963 元、建築及設備業務計畫 1 億 6,149 萬 2,188 元。

(三)總計 114 年上半年賸餘數 4,893 萬 3,234 元。

伍、組織系統圖

新北市立南勢國民中學

組織系統圖



員額編制表																					
教育人員					公務人員											技工工友				編制員額總計	
總班級數	總教師人數	校長	教保員	專任運動教練	組長	幹事	護理師或護士	營養師	主任(人)	助理員(人)	人事管理員	主任(會)	佐理員(會)	會計員	留用人員	合計	技工	工友	廚工		合計
12.66	30	1	0	0	2	2	1	0	1	0	0	1	0	0	0	7	0	2	0	0	40

新北市立南勢國民中學
 新北市地方教育發展基金
基金來源、用途及餘絀預計表
 中華民國115年度

單位：新臺幣千元

前年度決算數	項 目	本年度預算數	上年度預算數	比較增減(一)
203,675	基金來源	624,355	475,170	149,185
0	財產收入	1	1	0
0	利息收入	1	1	0
203,660	政府撥入收入	624,354	475,169	149,185
203,660	公庫撥款收入	624,354	475,169	149,185
15	其他收入	0	0	0
15	雜項收入	0	0	0
203,668	基金用途	624,355	475,170	149,185
2,368	國民教育計畫	74,067	27,396	46,671
2,368	國民中學教育	74,067	27,396	46,671
201,300	建築及設備計畫	550,288	447,774	102,514
201,300	營建及修建工程	550,188	447,732	102,456
0	其他設備	100	42	58
7	本期賸餘(短絀一)	0	0	0
946	期初基金餘額	954	946	7
0	解繳公庫	0	0	0
954	期末基金餘額	954	946	7

備註：

新北市立南勢國民中學
新北市地方教育發展基金
基金來源、用途及餘絀預計表說明
中華民國 115 年度

壹、基金來源：

- 一、財產收入：本年度預算數為 1 千元，主要為專戶利息收入 1 千元。
- 二、政府撥入收入：本年度預算數為 6 億 2,435 萬 4 千元，主要為市庫撥款收入 6 億 2,435 萬 4 千元。

貳、基金用途：

- 一、國民教育業務計畫：本年度預算數為 7,406 萬 7 千元，主要擬新購各科教學設備，充實各科教材，以提高教學效能，革新教學方法；辦理場地開放、藝文競賽、數位教學、科學推廣、學生輔導等項目，以期透過各項活動，強健學生身心體魄，增進學生生活智慧；配合校務推動行政處室支援工作，進而增進運作效能。
- 二、建築及設備業務計畫：本年度預算數為 5 億 5,028 萬 8 千元，包括營建及修建工程 5 億 5,018 萬 8 千元，主要係辦理新設校工程；其他設備 10 萬元，主要係辦理購置雜項設備暨充實學校館藏圖書。

新北市立南勢國民中學
 新北市地方教育發展基金
現金流量預計表
 中華民國115年度

單位：新臺幣千元

項 目	預 算	數	說 明
業務活動之現金流量			
本期賸餘(短絀)		0	
調整非現金項目		0	
流動負債淨增(淨減)		0	
業務活動之淨現金流入(流出)		0	
其他活動之現金流量			
增加短期債務及其他負債		0	
增加其他負債		0	
增加其他資產		0	
增加其他資產		0	
其他活動之淨現金流入(流出)		0	
現金及約當現金之淨增(淨減)		0	
期初現金及約當現金		2,827	
期末現金及約當現金		2,827	

註：

新北市立南勢國民中學
 新北市地方教育發展基金
基金來源明細表
 中華民國 115 年度

單位：新臺幣千元

科目及業務項目	單位	預 算 數			說 明
		數量 (業務量)	利(費)率	金 額	
財產收入				1	
利息收入	年	1	1,000	1	專戶存款利息收入
政府撥入收入				624,354	
公庫撥款收入	年	1	624,354,000	624,354	市庫撥款收入
總 計：				624,355	

新北市立南勢國民中學
 新北市地方教育發展基金
基金用途明細表
 中華民國115年度

單位：新臺幣千元

前年度 決算數	業務計畫及 用途別科目	本年度 預算數	上年度 預算數	計畫內容說明
2,368	53 國民教育計畫	74,067	27,396	
2,368	531 國民中學教育	74,067	27,396	
2,194	1 用人費用	69,163	24,003	
1,320	11 正式員額薪資	47,127	14,447	
1,320	113 職員薪金	47,127	14,447	教職員薪資
0	12 聘僱及兼職人員薪資	600	600	
0	124 兼職人員酬金	600	600	兼代課鐘點費
187	13 加(夜)班費	1,064	1,400	
187	134 未休假加班費	1,064	1,400	未休假加班費
378	15 獎金	8,491	2,799	
220	151 考績獎金	3,830	2,634	教職員考績獎金
159	152 年終獎金	4,661	165	教職員年終獎金
126	16 退休及卹償金	5,670	1,800	
0	161 職員退休及離職金	200	200	長期代理代課教師退職準備金
126		5,470	1,600	教職員退撫基金提撥
183	18 福利費	6,211	2,957	
108	181 分擔員工保險費	4,561	1,362	教職員公保、勞保、健保
27	183 傷病醫藥費	100	103	教職員健康檢查費
48	18Y 其他福利費	320	562	教職員休假補助費(10日內)
0		1,200	900	公教人員各項補助(婚喪及生育補助、子女教育補助相關費用)
0		30	30	教職員休假補助費(逾10日)
128	2 服務費用	2,899	1,899	
0	21 水電費	480	201	
0	212 工作場所電費	450	188	電費
0	214 工作場所水費	30	13	水費
16	22 郵電費	50	20	
0	221 郵費	10	4	郵資
16	222 電話費	40	16	電話費
0	23 旅運費	20	8	
0	231 國內旅費	20	8	校外教學-國內旅費
0	24 印刷裝訂與廣告費	55	23	
0	241 印刷及裝訂費	55	23	各項資料印刷及裝訂費
30	25 修理保養及保固費	140	54	
30	257 雜項設備修護費	22	21	飲水設備維護費
0		20	20	校園AED維護費
0		98	13	雜項設備修護費
9	27 一般服務費	1,978	1,446	
0	279 外包費	85	27	校園保全服務費
0		60	60	校園保全服務費
0		624	364	庶務性工作委外辦理費用

新北市立南勢國民中學
 新北市地方教育發展基金
基金用途明細表
 中華民國115年度

單位：新臺幣千元

前年度 決算數	業務計畫及 用途別科目	本年度 預算數	上年度 預算數	計畫內容說明
027D	計時與計件人員酬金	1,005	890	校園門禁安全維護費-僱用專人 值勤2人薪資、保險、年終工作 獎金、退職準備金及健康檢查 費
927F	體育活動費	204	105	教職員文康活動費
028	專業服務費	104	75	
0285	講課鐘點、稿費、出席 審查及查詢費	15	15	社團活動經費
0		20	4	講師鐘點費及專家學者出席費
0288	委託考選訓練費	5	4	採購人員相關教育訓練費
028Y	其他專業服務費	20	8	環境消毒清潔費
0		21	21	飲水機水質檢測費用
0		23	23	校園環境維護費用
7229	公共關係費	72	72	
72291	公共關係費	72	72	首長特別費(6,000元*12月)
453	材料及用品費	699	251	
4532	用品消耗	699	251	
45321	辦公(事務)用品	200	108	辦公費-辦公(事務)用之消耗及 非消耗品
0		23	0	電腦設備及維護管理費
0		118	0	辦公及教學相關用品
0323	農業與園藝用品及環境 美化費	5	2	校園綠美化及環境清潔衛生用品
0326	食品	5	2	因公誤餐費
0328	醫療用品(非醫療院所 使用)	3	3	健康中心衛生保健費
032Y	其他用品消耗	6	6	推動學校健康促進政策經費
0		317	130	辦理各項教學活動經費
0		14	0	運動會相關經費
0		4	0	特教班教材編輯費
0		4	0	特教班常年事務費
04	租金、償債、利息及相關 手續費	113	37	
045	雜項設備租金	113	37	
0451	雜項設備租金	113	37	影印機租金
17	會費、捐助、補助、分 攤、照護、救濟與交流活 動費	1,193	1,206	
071	會費	7	4	
0712	學術團體會費	6	3	童軍、體育相關團體會費
0713	職業團體會費	1	1	護理師護士公會會費
172	捐助、補助與獎助	1,133	1,151	

新北市立南勢國民中學
 新北市地方教育發展基金
基金用途明細表
 中華民國115年度

單位：新臺幣千元

前年度 決算數	業務計畫及 用途別科目	本年度 預算數	上年度 預算數	計畫內容說明
0726	獎助學員生給與	988	1,100	低收入戶、中低收入戶、身心 障礙及家庭突遭變故學生午餐 補助
0		54	18	優秀學生獎勵金
0		50	0	國中原住民學生獎學金
172Y	其他捐助、補助與獎助	31	29	教師節紀念品
0		10	4	獎勵學生之獎品
074	補貼、獎勵、慰問、照 護與救濟	23	38	
0743	獎勵費用	23	38	資深優良教師獎勵金
075	競賽及交流活動費	30	13	
0751	技能競賽	30	13	參加各項競賽活動相關費用
201,3005M	建築及設備計畫	550,288	447,774	
201,3005M2	營建及修建工程	550,188	447,732	
201,3005	購建固定資產、無形資 產、非理財目的之長期投 資及營舍與設施工程支出	550,188	447,732	
201,30051	購建固定資產	550,188	447,732	

新北市立南勢國民中學
新北市地方教育發展基金
基金用途明細表
中華民國115年度

單位：新臺幣千元

前年度 決算數	業務計畫及 用途別科目		本年度 預算數	上年度 預算數	計畫內容說明
201,300	513	擴充改良房屋建築及設備	550,188	447,732	南勢國中新設校工程總工程款1,706,502,600元【中央款91,034,000元(幼兒園74,920,000元及公共托育中心16,114,000元)、市款1,615,468,600元(其中1,500,000元編列於教育局預算,採代收代付方式辦理、衛生局分攤38,365,999元、社會局分攤8,960,561元)】111年度編列1,500,000元(市款-教育局補助以代收代付方式辦理)112年度編列53,887,000元(市款)113年度編列210,000,000元【中央款4,834,000元(公共托育中心)、市款205,166,000元(其中3,850,000元由衛生局分攤、16,000元由社會局分攤)】114年度編列497,708,000元【中央款33,756,000元(幼兒園22,476,000元、公共托育中心11,280,000元)、市款463,952,000元(其中15,500,000元由衛生局分攤、720,000元由社會局分攤)】115年度編列626,126,560元【中央款48,698,000元(幼兒園)、市款577,428,560元(其中19,015,999元由衛生局分攤、8,224,561元由社會局分攤)】116年度編列317,281,040元【中央款3,746,000元(幼兒園)、市款313,535,040元】
	05M4	其他設備	100	42	
	05	購建固定資產、無形資產、非理財目的之長期投資及營舍與設施工程支出	100	42	
	051	購建固定資產	100	42	
	0516	購置雜項設備	15	10	充實學校館藏圖書
	0		85	32	充實各項教學及辦公設備
203,668		總計	624,355	475,170	

新北市立南勢國民中學
 新北市地方教育發展基金
單位（或計畫）成本分析表
 中華民國 115 年度

單位：新臺幣千元

計 畫 別	單位	單位成本 (元)或 平均利 (費)率	數量	預 算 數	說 明
國民教育計畫				74,067	
國民中學教育				74,067	
建築及設備計畫				550,288	
營建及修建工程				550,188	
其他設備				100	
合 計				624,355	

新北市立南勢國民中學
 新北市地方教育發展基金
 5 年來主要業務計畫分析表

中華民國 115 年度

單位：新臺幣千元

年 度 及 項 目	單位	數量	單位成 本(元)或平 均利(費)率	預 (決) 算 數	說 明
本年度預算數				624,355	
國民教育計畫				74,067	
建築及設備計畫				550,288	
上年度預算數				475,170	
國民教育計畫				27,396	
建築及設備計畫				447,774	
前年度決算數				203,668	
國民教育計畫				2,368	
建築及設備計畫				201,300	
112年度決算數				56,136	
國民教育計畫				2,249	
建築及設備計畫				53,887	
111年度決算數				2,280	
國民教育計畫				2,280	

新北市立南勢國民中學
 新北市地方教育發展基金
員工人數彙計表
 中華民國 115 年度

單位:人

科 目	上年度最高可 進用員額數	本年度增減(-)數	本年度最高可 進用員額數	說 明
專任人員	35	3	38	特教班增 加0.66班，增 加3人。 編制2人，現 有0人。
職員	35	3	38	
工友	0	0	0	
總 計	35	3	38	

- 註1：1.聘用及約僱人員係指基金按其法定組織編制，依「聘用人員聘用條例」及「行政院與所屬中央及地方各機關 約僱人員僱用辦法」規定聘用或約僱之人員，非依前開規定之聘僱人員，概不列入本表。
 2.其他兼任人員係指有關機關兼辦基金業務之現職人員，應說明領有兼職酬金之人數。
- 註2：僱用專人值勤2人。
 職員(含教師)115學年度增加30人。

新北市立南
 新北市地方
用人費用
 中華民國

科 目	正式員 額薪資	聘僱人 員薪資	加(夜) 班費	津 貼	獎 金			退休及
					年終獎金	考績獎金	其他	退休金
總 計	47,127		1,064		4,661	3,830		5,670
國民教育計畫	47,127		1,064		4,661	3,830		5,670
正式人員	47,127		1,064		4,661	3,830		5,670
兼任人員								

1、「計時與計件人員酬金」：僱用專人值勤1,005千元。

2、考績獎金：依公務人員考績法第7、8、12條暨公立高級中等以下學校教師成績考核辦法第4條等規定，預算人數35人，預算金額為3,830千元。年終獎金：依據行政院各年度訂定之軍公教人員年終工作獎金發給注意事項，預算人數38人，預算金額為4,661千元。

勢國民中學
教育發展基金
彙計表
115年度

單位：新臺幣千元

卹償金	資遣費	福 利 費				提繳費	合 計	兼任人員 用人費用	總 計
		分擔保 險費	傷病醫 藥費	提撥福 利金	其他				
		4,561	100		1,550		68,563	600	69,163
		4,561	100		1,550		68,563	600	69,163
		4,561	100		1,550		68,563		68,563
								600	600

新北市立南
 新北市地方
用人費用
 中華民國

科 目	正式員 額薪資	聘僱人 員薪資	加(夜) 班費	津 貼	獎 金			退休及
					年終獎金	考績獎金	其他	退休金
總 計	47,127		1,064		4,661	3,830		5,670
國民教育計畫	47,127		1,064		4,661	3,830		5,670
職員薪金	47,127							
兼職人員酬金								
未休假加班費			1,064					
考績獎金						3,830		
年終獎金					4,661			
職員退休及離職金								5,670
分擔員工保險費								
傷病醫藥費								
其他福利費								

1、「計時與計件人員酬金」：僱用專人值勤1,005千元。

2、考績獎金：依公務人員考績法第7、8、12條暨公立高級中等以下學校教師成績考核辦法第4條等規定，預算人數35人，預算金額為3,830千元。年終獎金：依據行政院各年度訂定之軍公教人員年終工作獎金發給注意事項，預算人數38人，預算金額為4,661千元。

勢國民中學
教育發展基金
彙計表
115年度

單位：新臺幣千元

卹償金	資遣費	福 利 費				提繳費	合 計	兼任人員 用人費用	總 計
		分擔保 險費	傷病醫 藥費	提撥福 利金	其他				
		4,561	100		1,550		68,563	600	69,163
		4,561	100		1,550		68,563	600	69,163
							47,127		47,127
								600	600
							1,064		1,064
							3,830		3,830
							4,661		4,661
							5,670		5,670
		4,561					4,561		4,561
			100				100		100
					1,550		1,550		1,550

新北市立南勢國民中學
新北市地方教育發展基金
各項費用彙計表
中華民國115年度

單位：新臺幣千元

前年度 決算數	上年度 預算數	科目	本年度預算數			
			合計	國民教育計畫	建築及設備計畫	
2,194	24,003	用人費用	69,163	69,163	0	
1,320	14,447	正式員額薪資	47,127	47,127	0	
1,320	14,447	職員薪金	47,127	47,127	0	
	600	聘僱及兼職人員薪資	600	600	0	
	600	兼職人員酬金	600	600	0	
187	1,400	加(夜)班費	1,064	1,064	0	
187	1,400	未休假加班費	1,064	1,064	0	
378	2,799	獎金	8,491	8,491	0	
220	2,634	考績獎金	3,830	3,830	0	
159	165	年終獎金	4,661	4,661	0	
126	1,800	退休及卹償金	5,670	5,670	0	
126	1,800	職員退休及離職金	5,670	5,670	0	
183	2,957	福利費	6,211	6,211	0	
108	1,362	分擔員工保險費	4,561	4,561	0	
27	103	傷病醫藥費	100	100	0	
48	1,492	其他福利費	1,550	1,550	0	
128	1,899	服務費用	2,899	2,899	0	
	201	水電費	480	480	0	
	188	工作場所電費	450	450	0	
	13	工作場所水費	30	30	0	
16	20	郵電費	50	50	0	
	4	郵費	10	10	0	
16	16	電話費	40	40	0	
	8	旅運費	20	20	0	
	8	國內旅費	20	20	0	
	23	印刷裝訂與廣告費	55	55	0	
	23	印刷及裝訂費	55	55	0	
30	54	修理保養及保固費	140	140	0	
30	54	雜項設備修護費	140	140	0	
9	1,446	一般服務費	1,978	1,978	0	

新北市立南勢國民中學
 新北市地方教育發展基金
各項費用彙計表
 中華民國115年度

單位：新臺幣千元

前年度 決算數	上年度 預算數	科目	本年度預算數			
			合計	國民教育計畫	建築及設備計畫	
	451	外包費	769	769	0	
	890	計時與計件人員酬金	1,005	1,005	0	
9	105	體育活動費	204	204	0	
	75	專業服務費	104	104	0	
	19	講課鐘點、稿費、出席審查及查詢費	35	35	0	
	4	委託考選訓練費	5	5	0	
	52	其他專業服務費	64	64	0	
72	72	公共關係費	72	72	0	
72	72	公共關係費	72	72	0	
45	251	材料及用品費	699	699	0	
45	251	用品消耗	699	699	0	
45	108	辦公(事務)用品	341	341	0	
	2	農業與園藝用品及環境美化費	5	5	0	
	2	食品	5	5	0	
	3	醫療用品(非醫療院所使用)	3	3	0	
	136	其他用品消耗	345	345	0	
	37	租金、償債、利息及相關手續費	113	113	0	
	37	雜項設備租金	113	113	0	
	37	雜項設備租金	113	113	0	
201,300	447,774	購建固定資產、無形資產、非理財目的之長期投資及營舍與設施工程支出	550,288	0	550,288	
201,300	447,774	購建固定資產	550,288	0	550,288	
201,300	447,732	擴充改良房屋建築及設備	550,188	0	550,188	
	42	購置雜項設備	100	0	100	

新北市立南勢國民中學
 新北市地方教育發展基金
各項費用彙計表
 中華民國115年度

單位：新臺幣千元

前年度 決算數	上年度 預算數	科目	本年度預算數			
			合計	國民教育計畫	建築及設備計畫	
1	1,206	會費、捐助、補助、分攤、照護、救濟與交流活動費	1,193	1,193	0	
	4	會費	7	7	0	
	3	學術團體會費	6	6	0	
	1	職業團體會費	1	1	0	
1	1,151	捐助、補助與獎助	1,133	1,133	0	
	1,118	獎助學員生給與	1,092	1,092	0	
1	33	其他捐助、補助與獎助	41	41	0	
	38	補貼、獎勵、慰問、照護與救濟	23	23	0	
	38	獎勵費用	23	23	0	
	13	競賽及交流活動費	30	30	0	
	13	技能競賽	30	30	0	
203,668	475,170	合計	624,355	74,067	550,288	

新北市立南勢國民中學
 新北市地方教育發展基金
預計平衡表
 中華民國115年12月31日

單位：新臺幣千元

113年12月31日 實 際 數	科 目	115年12月31日 預 計 數	114年12月31日 預 計 數	比較增減
2,827	資 產 合 計	2,827	2,827	0
2,827	資 產	2,827	2,827	0
2,827	流動資產	2,827	2,827	0
2,827	現金	2,827	2,827	0
2,827	銀行存款	2,827	2,827	0
0	其他資產	0	0	0
0	什項資產	0	0	0
2,639,357	代管資產	2,639,357	2,639,357	0
-2,639,357	應付代管資產	-2,639,357	-2,639,357	0
1,874	負 債	1,874	1,874	0
357	流動負債	357	357	0
357	應付款項	357	357	0
357	應付代收款	357	357	0
1,517	其他負債	1,517	1,517	0
1,517	什項負債	1,517	1,517	0
1,483	存入保證金	1,483	1,483	0
34	暫收及待結轉帳 項	34	34	0
954	基金餘額	954	954	0
954	基金餘額	954	954	0
954	基金餘額	954	954	0
954	累積餘額	954	954	0
2,827	負債及基金餘額合計	2,827	2,827	0

新北市立南勢國民中學
新北市地方教育發展基金

資本資產明細表

中華民國115年度

單位：新臺幣千元

項 目	取得成本 (期初餘額)	以前年度 累計折舊/ 長期投資 評價	本 年 度 變 動				本年度累 計折舊/長 期投資評 價變動數	期末餘額	
			增 加		減 少				主要增減 原因說明
			金 額	類 型	金 額	類 型			
非理財目的之長期投資									
土地									
土地改良物									
房屋及建築	447,732	22,163	550,188	(1)			49,397	926,360	
機械及設備	332	284					44	4	
交通及運輸設備									
雜項設備	247	173	100	(1)			60	114	
購建中固定資產	255,187							255,187	
租賃資產									
租賃權益改良									
電腦軟體	17				5	(11)		12	
權利									
發展中之無形資產									
其他無形資產									
遞耗資產									
其他									
合計	703,514	22,621	550,288		5		49,500	1,181,676	

註：